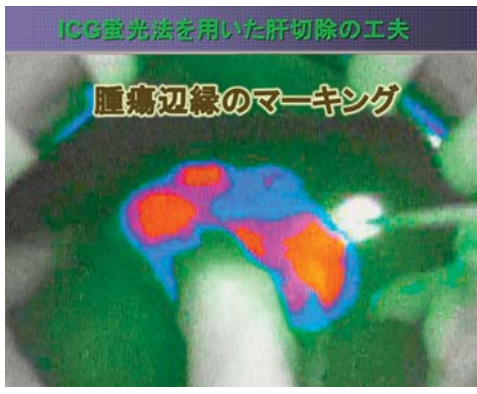
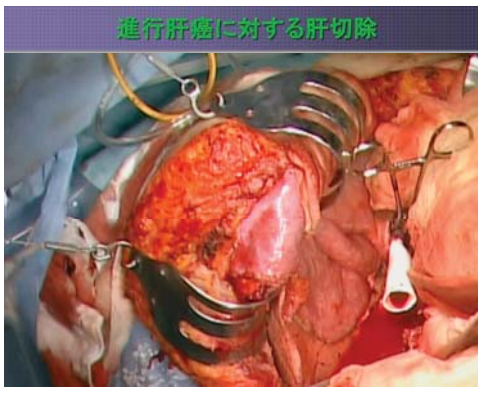


肝臓グループの紹介

関西医科大学附属枚方病院外科 肝臓グループ

松井康輔、石崎守彦
坂口達馬、海堀昌樹

- ### 肝臓グループの特徴
- 術前画像シュミレーションの導入
 - 進行肝臓に対する根治的肝切除
 - 先進的手術ナビゲーションの工夫
 - 腹腔鏡下肝切除の世界トップランナーへ

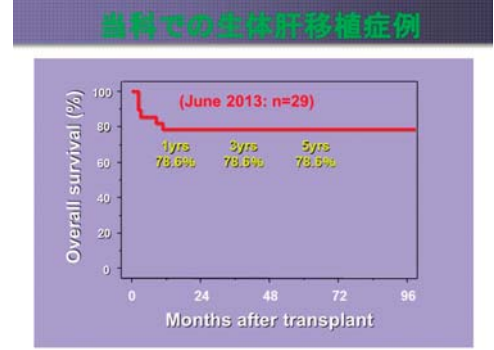
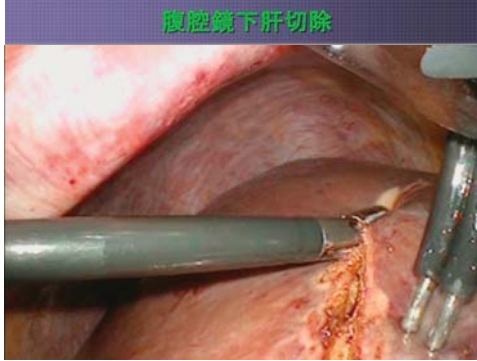


ICG蛍光法を用いた肝切除の工夫

- 術中の肝区域染色
- 胆道造影
- 術中の微小肝臓の同定
- 微小胆汁漏部位の同定

赤外線観察カメラ
Photodynamic Eye (PDE)

Intraoperative indocyanine green fluorescent imaging for prevention of bile leakage after hepatic resection



肝臓グループの業績

◆論文・学会活動など業績が豊富であり国内外へ最新医療を発信しています。

	和文	英文
論文	17	12
発表	128	5
国際	(学会)	(研究会)
シンポジウム	2	-
国内		
シンポジウム	9	4
パネルディスカッション	9	2
ワークショップ	10	2
特別講演	5	6

全国での肝臓肝切除数の比較

肝胆臓がん手術
全国ランキング トップ150
(2010年)

症例数は年々増加しており
2012年度はトップ3施設と同等です

施設	新潟県	新潟県	新潟県
国立がんセンター新潟病棟	141	14	49
関西医科大学枚方病院	140	49	22
都立駒込病院	139	21	63
横浜市立大学病院	139	46	33
奈良県立医科大学病院	136	41	18

