



Acute Care Surgeonになりたいくて...



櫻本 和人 (サクラモト カズヒト)
・ 卒後12年目

- ・ 平成14年3月 川崎医科大学卒業
- ・ 平成14年5月～ 関西医大外科学講座 入局
- ・ 平成18年6月～ 関西医大枚方病院外科で楽しく仕事
- ・ 平成20年1月～ 救命センター外科派遣医として出向

→ 外科の先輩、外科系救命医が救命センターを退職

- ・ 平成21年4月～ 救急外科術者として現在に至る.... (卒後8年目)

資格 → 外科専門医、救急科専門医

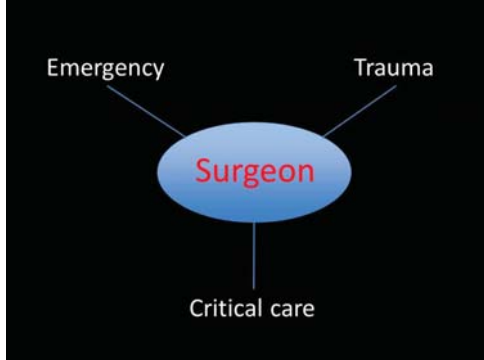
関西医科大学附属枚方病院 高度救命救急センター
平成24年に滝井病院より移動

病床数	8床		
ICU	4床		
一般病棟	8床	計	20床

救命指導医	: 3名
救急専門医	: 4名
救急レジデント	: 3名
消化器外科派遣医	: 1名
脳外科派遣医	: 1名
整形外科派遣医	: 1名
	計 13名



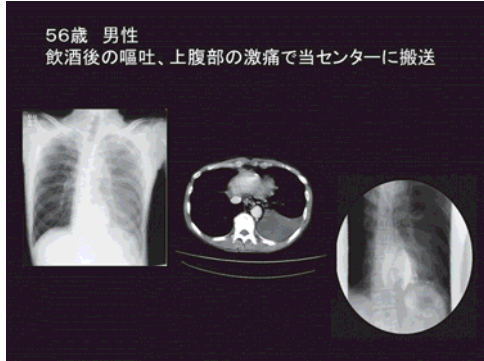
救命救急センターでの外科医って？



経験症例数 (全麻症例) 平成20年1月～平成25年3月

外傷	31例
・胸部外傷	3例
・腹部外傷	27例
・その他	1例
内因性疾患	324例
・食道	4例
・胃十二指腸	86例
・小腸	50例
・大腸	76例
・虫垂	55例
・肝臓腫	19例
・ヘルニア	9例
・その他	16例
・頸部、縦隔、胸腔	9例
計	355例

☆ ターニングポイント



☆特発性食道破裂と診断し、緊急手術となる。

言葉でいえば簡単ですが... 午前2時、院内に術者は1人です。

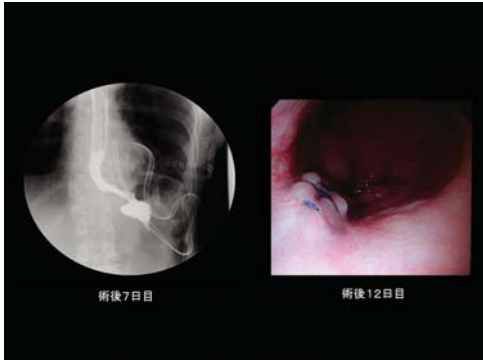
- ・左開胸術 → 右開胸は食道がんの手術で経験したが...
- ・破裂した食道の修復術 → 特発性食道破裂の手術は3件みていたので...

・できるのか??

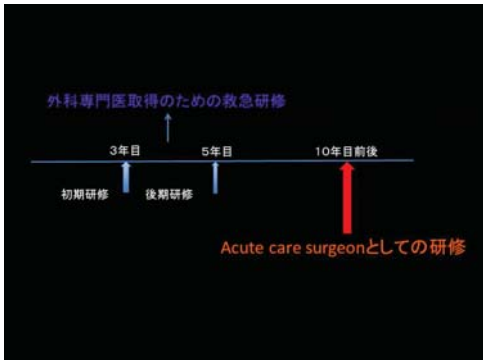
・本当にできるのか??

・いつやるの?? → 今でしょ!

しかも... **急ぎでしょ!!!**



- 関西医大外科学講座の魅力**
- ・ 外科専門医へのカリキュラムが充実
 - ・ 専門分野の多様性
 - ・ 大学附属病院、関連施設の充実
 - ・ 臨床研究、大学院での博士号取得 etc...



ご清聴ありがとうございました。